



## ID кабеля: WR-UTP-4P-C5E-L-LSZH-GY

Врем. предел: TIA Cat 5e Perm. Link  
Версия пределов тестирования: V7.7  
Дата / Время: 20.03.2023 05:43:06 PM  
Оператор: Denis  
**Запас 9.1 dB (NEXT 3,6-7,8)**  
Тип кабеля: Cat 5e U/UTP  
NVP: 69.0%

Осн.: Versiv  
С/Н: 2225420  
Версия ПО: V6.8 Build 6  
Дата калибровки: 22.11.2022  
Адаптер: DSX-8000 (DSX-PLA804)  
С/Н: 22301291

## Сводка теста: PASS

Удален.: Versiv  
С/Н: 2225422  
Версия ПО: V6.8 Build 6  
Дата калибровки: 22.11.2022  
Адаптер: DSX-8000R (DSX-PLA804)  
С/Н: 22301290

Длина (м), Лимит 90.0	[Пара 3,6]	88.7
Обосн. задержка (ns), Лимит 498	[Пара 1,2]	440
Разн. задержок (ns), Лимит 44	[Пара 1,2]	11
Сопротивл. (Ом)	[Пара 1,2]	18.65
Вносимые потери Запас (дБ)	[Пара 1,2]	2.4
Частота (МГц)	[Пара 1,2]	100.0
Предел (дБ)	[Пара 1,2]	21.0

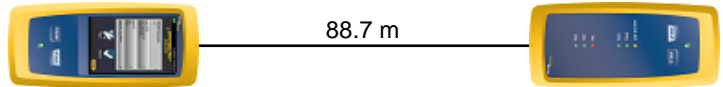
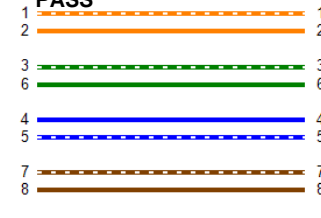
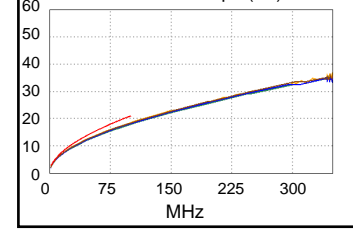


Схема разводки (T568B)

**PASS**

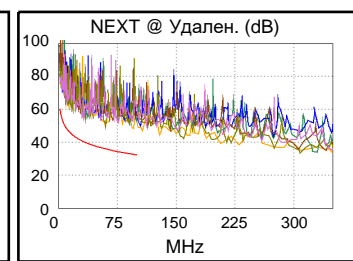
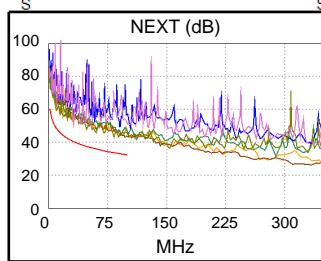


Вносимые потери (дБ)

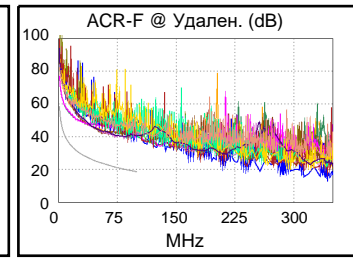
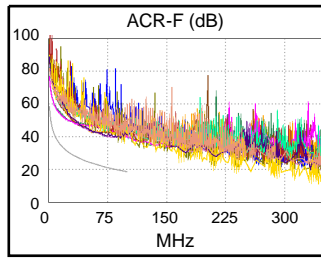


Наихудш. разн      Наихудш. знач

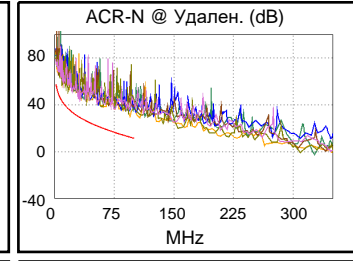
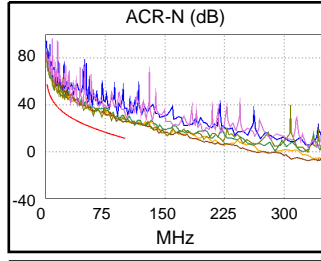
PASS	ОСН.	УДАЛ	ОСН.	удал.
наихудшая пара	3,6-7,8	3,6-7,8	3,6-4,5	1,2-3,6
<b>NEXT (dB)</b>	9.1	13.8	10.6	14.8
Част. (МГц)	60.0	60.0	98.0	95.0
Предел (дБ)	35.9	35.9	32.4	32.7
наихудшая пара	3,6	1,2	3,6	1,2
<b>PS NEXT (dB)</b>	9.3	15.0	9.4	16.4
Част. (МГц)	60.0	34.8	90.8	95.3
Предел (дБ)	32.9	36.8	30.0	29.7



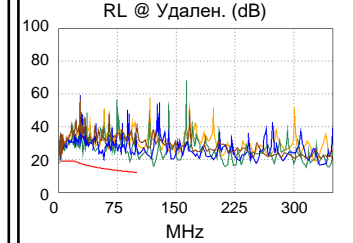
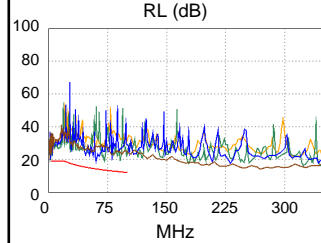
PASS	ОСН.	удал.	ОСН.	удал.
наихудшая пара	4,5-1,2	1,2-4,5	7,8-1,2	1,2-7,8
<b>ACR-F (dB)</b>	17.6	17.8	18.4	18.4
Част. (МГц)	7.1	7.3	96.0	96.0
Предел (дБ)	41.6	41.4	19.0	19.0
наихудшая пара	3,6	7,8	1,2	7,8
<b>PS ACR-F (dB)</b>	18.8	18.6	19.1	18.8
Част. (МГц)	57.8	92.5	96.3	95.8
Предел (дБ)	20.4	16.3	15.9	16.0



-	ОСН.	удал.	ОСН.	удал.
наихудшая пара	3,6-7,8	4,5-7,8	3,6-4,5	1,2-3,6
<b>ACR-N (dB)</b>	10.5	14.8	13.4	17.8
Част. (МГц)	10.5	30.1	98.0	95.0
Предел (дБ)	41.8	29.8	11.7	12.3
наихудшая пара	3,6	3,6	3,6	1,2
<b>PS ACR-N (dB)</b>	11.2	15.6	12.1	18.9
Част. (МГц)	9.1	9.1	90.8	95.3
Предел (дБ)	40.2	40.2	10.1	9.2



PASS	ОСН.	удал.	ОСН.	удал.
наихудшая пара	3,6	3,6	4,5	3,6
<b>RL (dB)</b>	4.4	4.5	4.8	6.3
Част. (МГц)	3.9	3.9	60.3	90.8
Предел (дБ)	19.0	19.0	14.2	12.4



Совместимость с сетевыми стандартами:

10BASE-T	100BASE-TX	100BASE-T4
1000BASE-T	2.5GBASE-T	ATM-25
ATM-51	ATM-155	100VG-AnyLan
TR-4	TR-16 Active	TR-16 Passive